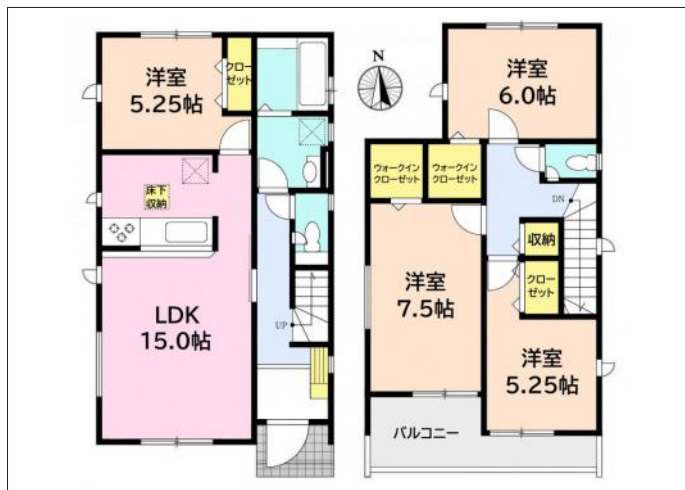


半田市柘町 新築分譲住宅 全5棟 3号棟

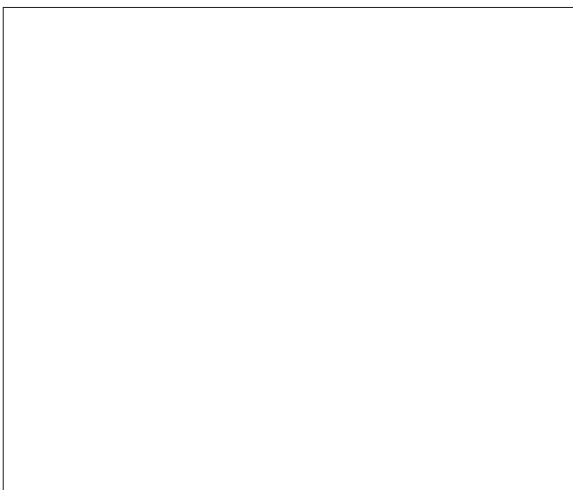
セールスポイント

名鉄河和線住吉町駅徒歩11分 雁宿小学校徒歩約10分
耐震等級3 設計・建設性能評価取得

間取り図



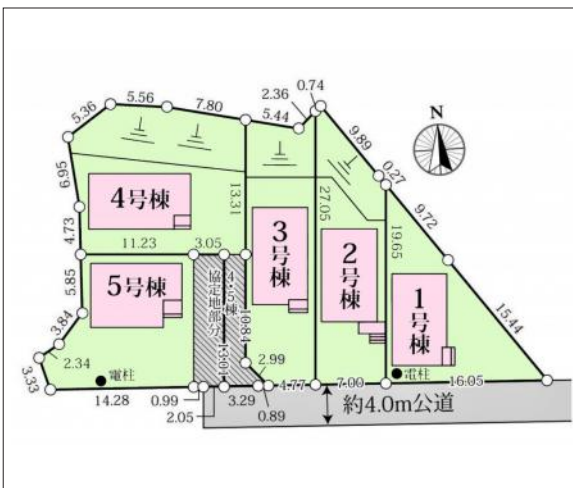
写真



現地案内図



配置図



物件概要

物件種目	新築一戸建て		
所在地	愛知県半田市柘町一丁目10番1、11番1、11番8		
価格	2,380万円		
月々のお支払例	65,534円 (金利0.85%、35年返済の場合)		
建物面積	96.05㎡(29.06坪)	土地面積	177.32㎡(53.64坪)
管理物件番号	3115	建築確認番号	第KS122-0410-61323号
私道負担面積			
交通	名鉄河和線住吉町駅から徒歩11分		
周辺環境	コンビニ スーパー ドラッグストア 銀行	ローソン 半田岩滑中町店 イシハラフード 星崎店 スギ薬局 岩滑店 岡崎信用金庫 半田支店	約787m(約10分) 約673m(約9分) 約1399m(約18分) 約355m(約5分)
現況	未完成	引渡時期	相談
引渡条件			
建物	構造 木造	階建	地上2階
	間取り 4LDK	築年月	2023年02月(築1年2ヶ月)
施設	水道 公営	ガス	都市
	排水 下水	コンロ	ガス
設備等	TVモニターインターホン、洗面化粧台、1坪バス、シャワートイレ、2.4時間換気、フラット3S、ベタ基礎、建物10年保証		
駐車場	有(2台)		
地目	宅地	地勢	
都市計画	市街化区域	用途地域	第一種中高層住居専用
建ぺい率	60%	容積率	200%
土地権利	所有権	国土法	
取引形態	媒介		
接道状況	南側：一方 幅員約4.0m 公道に約4.77m接面		
小学校	雁宿小学校(800m 約10分)	中学校	半田中学校(1,243m 約16分)
備考	法22条区域、がけ条例、景観法、農地法 有効面積：140.51㎡(42.5坪)(法面部分除く)		

不動産ドットネット愛知

愛知県知事免許(3) 第22479
株式会社アクティス
〒475-0924 愛知県半田市東郷町二丁目95番地の1
HP <http://www.fudousan-net-aichi.jp/>
E-mail info@fudousan-net-aichi.jp

TEL(0569)47-7925
FAX(0569)47-7926 媒介