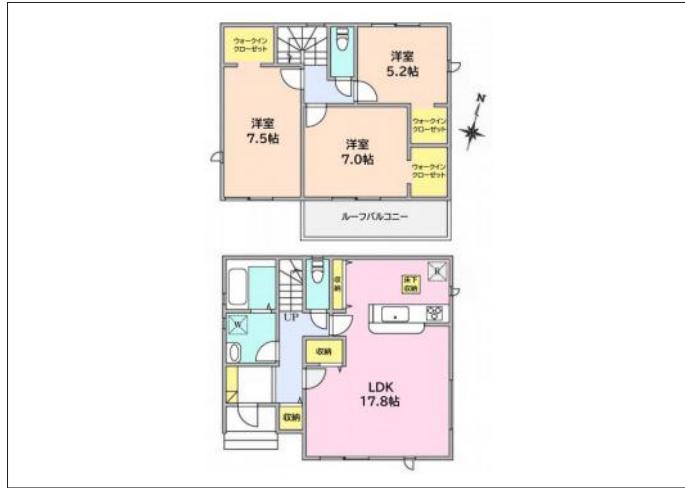


常滑市港町23-1期 新築分譲住宅 全1棟

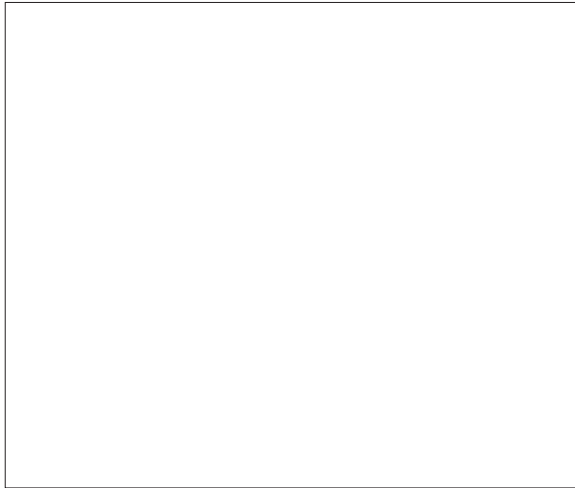
セールスポイント

小・中学校近く、子育てにやさしい落ち着いた住環境
 2階各居室にウォークインクローゼットを配置した収納豊富な間取り
 名鉄常滑線榎戸駅徒歩約5分 設計・建設性能評価取得

間取り図



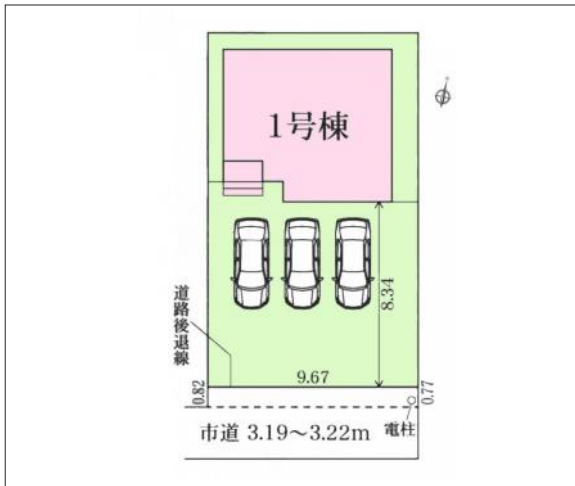
写真



現地案内図



配置図



物件概要

物件種目	新築一戸建て		
所在地	愛知県常滑市港町4丁目102番1		
価格	2,080万円		
月々のお支払例	57,273円 (金利0.85%、35年返済の場合)		
建物面積	94.40㎡(28.56坪)	土地面積	162.69㎡(49.21坪)
管理物件番号	3812	建築確認番号	第KS123-0410-63944号
私道負担面積			
交通	名鉄常滑線榎戸駅から徒歩5分		
周辺環境	コンビニ スーパー ドラッグストア 銀行	ファミリーマート 常滑榎戸店 ベイシアフードセンター 常滑店 スギ薬局 常滑インター店 JAあいち知多 本店	約538m(約7分) 約1341m(約17分) 約3059m(約39分) 約2090m(約27分)
現況	未完成	引渡時期	相談
引渡条件			
建物	構造 間取り	木造 3LDK	階建 築年月 地上2階 2024年06月
施設	水道 排水	公営 浄化槽	ガス プロパン
設備等	基礎:ベタ基礎(基礎パッキン採用) システムキッチン:人造大理石カウンター 浄水器付ハンドシャワー水栓・床下収納 ユニットバス:1坪サイズ、バリアフリー、浴室乾燥機付 シャンプードレッツ		
駐車場	有(3台)		
地目	宅地	地勢	
都市計画	市街化区域	用途地域	準工業
建ぺい率	60%	容積率	200%
土地権利	所有権	国土法	
取引形態	媒介		
接道状況	南側:一方 幅員約3.19~3.22m 公道に約9.67m接面		
小学校	鬼崎南小学校(1,200m 約15分)	中学校	鬼崎中学校(868m 約11分)
備考	網戸・カーテン・照明・TVアンテナ等はオプションとなります。		

不動産ドットネット愛知

愛知県知事免許(3) 第22479
 株式会社アクティス
 〒475-0924 愛知県半田市東郷町二丁目95番地の1
 HP <http://www.fudousan-net-aichi.jp/>
 E-mail info@fudousan-net-aichi.jp

TEL(0569)47-7925
 FAX(0569)47-7926 媒介